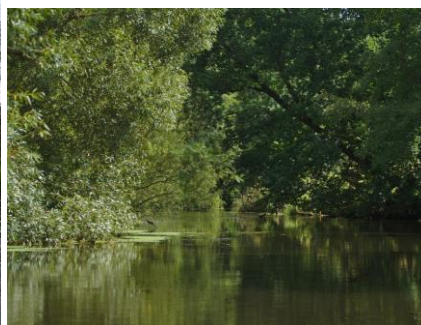
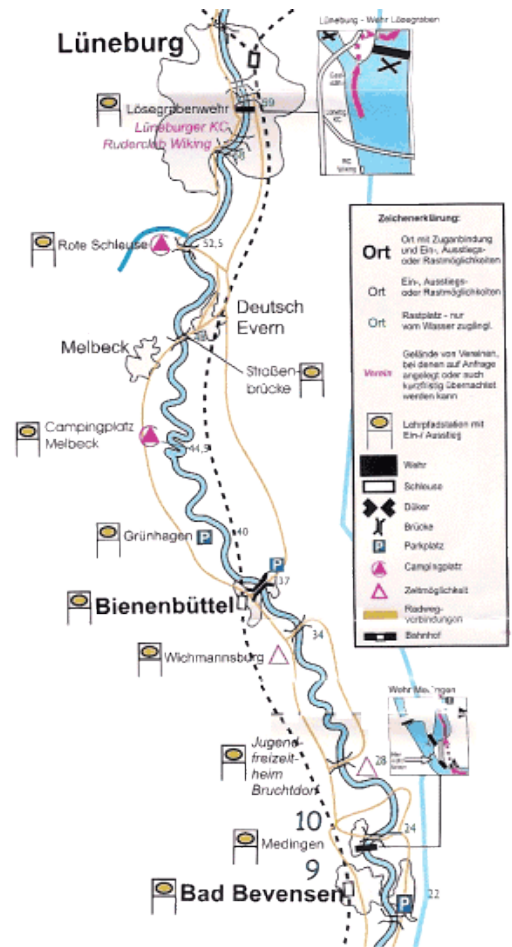


Paddeln auf der Ilmenau

Wir wollen wieder gemeinsam auf Paddeltour gehen und weitere Flüsse Norddeutschlands kennenlernen. Dieses mal geht es auf das weitgehend naturnahe Fließgewässer der Ilmenau. Die Ilmenau ist der größte Heidefluss in der Lüneburger Heide – sie entsteht südlich von Uelzen aus dem Zusammenfluss von Gerdau und Sterderau. Mit einer Flusslänge von insgesamt 85 Kilometern durchfließt die Ilmenau in Süd-Nord-Richtung Uelzen, Bad Bevensen, Bienenbüttel, Deutsch Evern und Lüneburg, und mündet bei Hoopte in die Elbe. Abschnittsweise ist die Ilmenau ein europäisches Natura-2000-Schutzgebiet und die Grüne Keiljungfer, eine Libellenart, die Bachmuschel und Fischotter können beobachtet werden. Seit 2019 ist das Befahren mit Booten von mehr als 1m Breite und 5,50m Länge sowie mit Flößen verboten.

Wir wollen auf unserer 2-tägigen Kajaktour auf der Ilmenau von Bad Bevensen nach Lüneburg paddeln, Übernachten werden wir samstags in Melbeck, wo wir in Lodges auf einem Campingplatz übernachten können.



Wann? (31.5) 1. bis 2. Juni 2024

Übernachtung

Übernachtungen in 4er oder 6 Lodges
(einfache Ausstattung mit
Etagenbetten, separatem Waschhaus) in
Mehlbeck

(<https://dieoutdoorschmiede.de/>)



An-/Abreise per Bahn

Option 1: Anreise am Samstag ab 6:46 Uhr Bremen Hbf, (Ankunft Medingen 09:49 Uhr)

Option 2: Falls die Hinfahrt zu früh ist, können wir auch in der Pension Elfi in Bad Bevensen (ca. 50€ pro Person) übernachten (Bei 10 Personen wären das 3 DZ und ein Vierbettzimmer), Anreise am Freitag ca. 16:33 ab Bremen Hbf (Ankunft Bad Bevensen Pension Elli ca. 19:30 Uhr)

Abreise: Ab 16:30 ab Lüneburg via HH-Harburg nach Bremen (Ankunft vsl. 18:24 Uhr in Bremen Hbf)

Voraussichtliche Touren

- Samstag: Von Medingen bis Mehlbeck (20 km)
- Sonntag; Von Medingen bis Lüneburg (12 km)

Zielgruppe

Erwachsene. Auch für Einsteiger geeignet

Ausrüstung

- Wasserdichte Packsäcke für Kleidung
- Ggf. Schlafsack
- Frühstück für Sonntagmorgen
- Bequeme Paddelklamotten

Voraussichtliche Kosten

- Übernachtung im Mehrbettzimmer in der Lodge auf dem Campingplatz (18€), optional kann Bettwäsche für € 7,00 p.P. dazu gebucht werden, **bitte bei Buchung mit angeben.**
- Kajaks von Zegul und Tahe mit oder ohne Steueranlage (Kajak 50€ pro Person)
- An- und Abreise mit der Bahn (Quer-durchs-Land-Ticket, mind. 28€ pro Person Hin- und zurück)
- Zusätzliche Kosten noch für Abendessen und Versorgung

Anmeldung

Da wir die Unterkunft & Leihboote frühzeitig buchen müssen, verbindliche Anmeldung bitte bis spätestens 30.11.23. Wer danach noch teilnehmen möchte, muss sich selbständig um Übernachtung und Boot kümmern. Hannah (0151-24264415) Lukas (0176-78183962) Auch Whatsapp oder Signal

Gruppengröße: 4 bis 10 Personen

Haftungsausschluss

Die Teilnahme an der Veranstaltung erfolgt auf eigener Gefahr. Die Teilnehmenden verpflichten sich, den Weisungen der Leitung und ihrer Hilfspersonen Folge zu leisten. Jede Haftung der veranstaltenden Person und ihrer Hilfspersonen für Personen- und/oder Sachschäden ist ausgeschlossen, außer bei Vorsatz oder grobem Verschulden. Durch die Teilnahme wird dieser Haftungsausschluss anerkannt.